



L'accessoire est essentiel



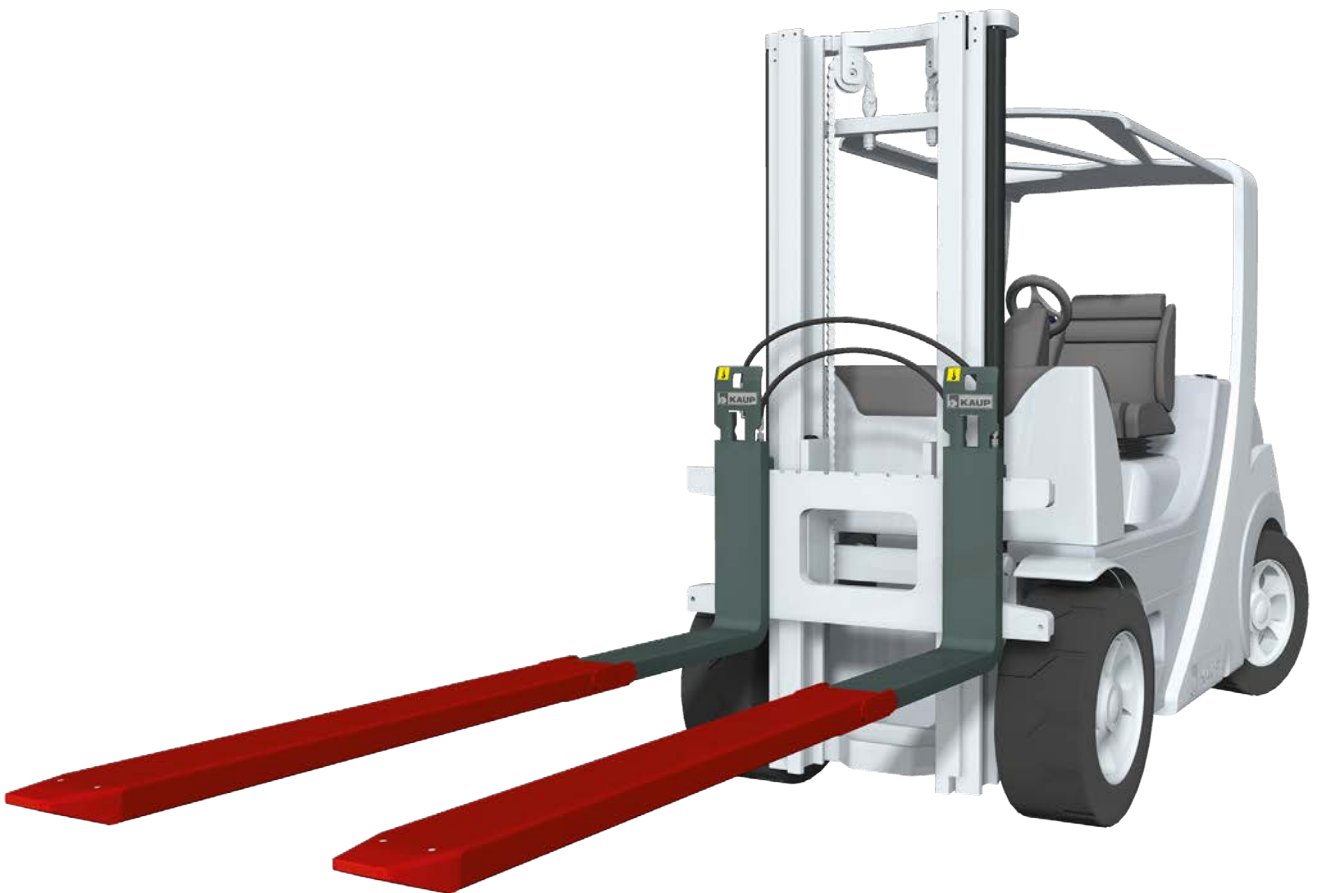
T180CT · T466B-T180CT



En utilisant les nouvelles **fourches télescopiques** T180CT de KAUP, vous pourrez charger et décharger unilatéralement des wagons ou des racks en double profondeur.

Les **fourches télescopiques** augmentent donc les vitesses de manipulation, permettent des cycles de chargement plus rapides et ouvrent de nombreuses possibilités en matière de logistique. Elles sont du coup plus souvent utilisées sur les chariots élévateurs embarqués ou rétractables.

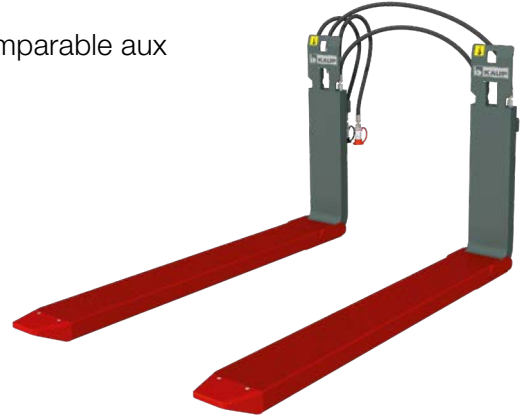
Les **fourches télescopiques** comme le modèle T180CT de KAUP peuvent également être utilisées comme prolongement hydraulique de fourches.





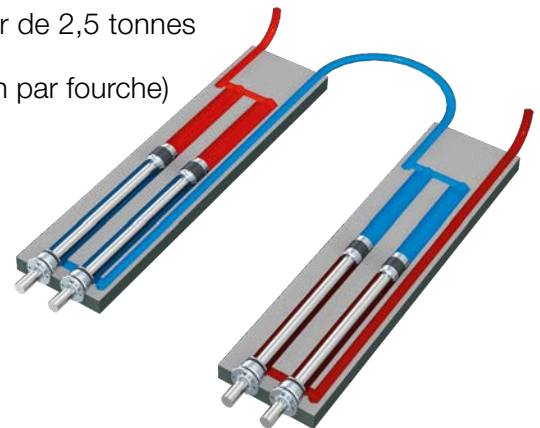
Visibilité, déport & capacité résiduelle

- Un faible déport - et une excellente capacité résiduelle
- Un poids légèrement supérieur à celui d'une paire de fourches standards
- Une excellente visibilité - comparable aux fourches standards



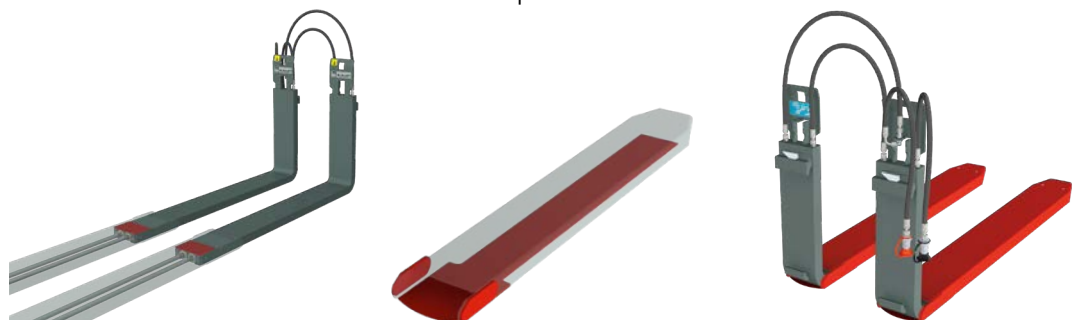
Synchronisation forcée

- Synchronisation parfaite des fourches droite et gauche - sans décalage
- Deux vérins par fourche à partir de 2,5 tonnes (jusqu'à 2 tonnes : un seul vérin par fourche)



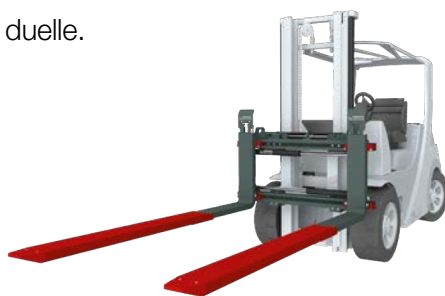
Maintenance et entretien facilités

- Accès facile aux connexions hydrauliques au dos de la fourche pour un montage et démontage des fourches télescopiques en toute simplicité
- Une nouvelle construction optimisée pour des durées d'utilisation extra longues, avec :
 - des cales d'usure dans la fourche avec surface de contact maximisée
 - un talon d'usure en Hardox sur toute la longueur de la partie mobile de la fourche
 - une fixation renforcée de la partie mobile de la fourche

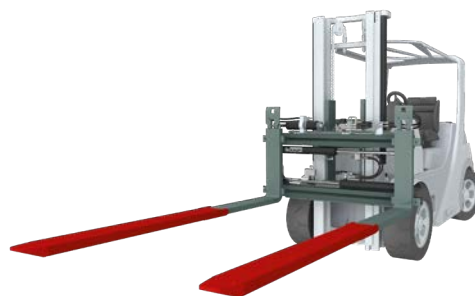




Les **fourches télescopiques** de la série T180CT peuvent être combinées avec un positionneur de fourches KAUP. L'avantage : Cette combinaison permet non seulement de charger en double profondeur, mais aussi d'adapter l'écartement entre les fourches aux différentes largeurs de charge. Les positionneurs de fourches de la série T466B de KAUP s'associent parfaitement avec les fourches télescopiques, ces accessoires étant disponibles aussi bien en version rapportée qu'en version intégrée. La version intégrée présente en outre l'avantage d'augmenter significativement la capacité résiduelle.



T466B/T180CT



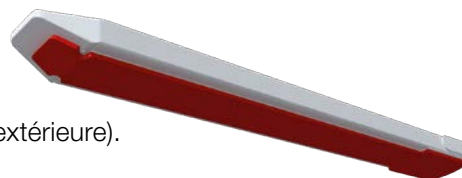
T466BIZCT



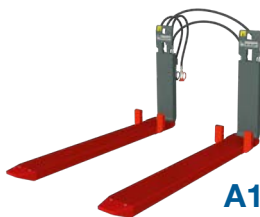
Options pour les fourches télescopiques T180CT

Plaques d'usure en Hardox

Rajout d'une plaque Hardox sous toute la longueur des fourches (Épaisseur de 5 mm - sous la fourche extérieure).

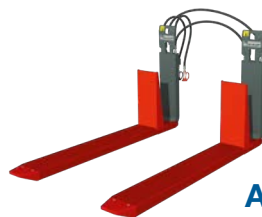


Butée de charge A1-A2-A3



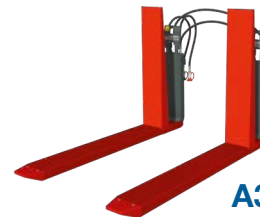
A1

Butée A1
pour la préhension d'une palette.



A2

Butée de charge A2
réduit la longueur des fourches à une longueur utile préalablement définie.



A3

Butée de charge A3
comme A2 mais fait aussi office de dossier de charge.

Renseignements complémentaires sur les fourches télescopiques sur demande.



L'accessoire est essentiel

KAUP GmbH & Co. KG

Braunstrasse 17 · D - 63741 Aschaffenburg

☎ +49 6021 865-0 · 📠 +49 6021 865-213

✉ zentrale@kaup.de · www.kaup.de

Les accessoires KAUP sont conformes aux normes actuelles de qualité et de sécurité - selon la documentation technique relative aux normes européennes de la profession. Nous nous réservons le droit de toute modification technique.

L'usine KAUP GmbH est certifiée DIN EN ISO 9001

